

*Une enseigne internationale spécialisée  
dans le marché de l'occasion*  
**títí** - le dépôt-vente du futur

**Vous déposez**

**Nous vendons**

**Vous encaissez**



**títí**  
INTERNATIONAL  
DÉPÔT-VENTE

[www.dvif.fr](http://www.dvif.fr)

P  
A  
R  
T  
I  
C  
I  
P  
A  
I  
R  
E

**Nous sommes**, une enseigne Européenne développée en licence de marque du dépôt vente aux particuliers.

**Nous ne voulons pas être**, une franchise qui impose des règles et des conditions contraires à la liberté d'exercer une activité en vrai indépendant.

**Nous recherchons**, des candidats capables de gérer et de travailler en parfaite autonomie avec toute la collaboration nécessaire à la réussite.

**VOUS VOULEZ OUVRIR  
UN DÉPÔT-VENTE**

**UNE ENSEIGNE DYNAMIQUE  
A VOTRE ECOUTE**

**titi  
INTERNATIONAL  
DÉPÔT-VENTE**

**ADHERENT  
MILITANT DU**

**MEMBRE DU GROUPEMENT  
DES DÉPÔTS-VENTES  
INDÉPENDANTS  
DE FRANCE  
DVIF**

Contact :  
**www.dvif.fr**

## Pour devenir des professionnels du dépôt-vente :

### Rejoignez le réseau TITI INTERNATIONAL !

Aucun magasin dépôt ne peut rester isolé sans risquer de régresser et de n'être assimilé à un « simple brocanteur ». Aucun chef d'entreprise ne peut consacrer suffisamment de temps et d'énergie pour collecter toutes les informations et répondre à toutes les exigences d'un métier en pleine effervescence, un métier toujours perçu comme « douteux » auprès de nos concurrents et des autorités légales.

Loi et- régie de commerce, CDEC, commission de sécurité, décrets européens, fonds de garantie, assurances groupes, droit du travail, législation, conventions collectives, formations internes, etc., seul un regroupement en réseau peut vous apporter toutes ces informations sur l'évolution de notre métier.

Des échanges permanents d'informations, des réunions inter magasin, des magasins, des visites mutuelles, des échanges de résultats (positifs ou négatifs), font partie intégrante des services de Titi International qui se charge de centraliser toutes les infos.



Un logiciel informatique commun a été développé pour Titi international avec maintenance et évolution permanente. Ce logiciel est déjà installé avec d'excellents résultats de fiabilité dans plusieurs magasins de différents pays.

Titi international mettra en équipe l'ensemble des fournisseurs qui travaillent avec différents membres du réseau afin que chacun puisse avoir la liberté de contacter directement et librement ces fournisseurs, sans obligations et sans contreparties financières.

Titi international a développé, pour ceux qui désirent, une charte graphique comprenant logo officiel, liste de fournitures administratives, veste, étiquettes, etc.

Une école de formation intégrée et réactive, ainsi qu'un site Internet en perpétuelle évolution contribuent à la réussite de l'enseigne.

Nous ne sommes pas des brocanteurs, ni des antiquaires, ni des commerçants ou marchands indépendants.

**Nous sommes des spécialistes de l'occasion et du dépôt-vente, membre du réseau**

**Titi International.**



# 2009 2010 tous les voyant sont au vert

## Une croissance à deux chiffres

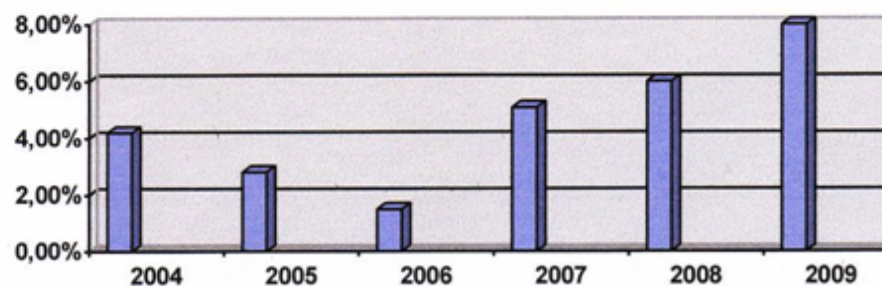
Le chiffre d'affaires globale du marché de l'achat-vente d'occasion est estimé à près de 6 milliard d'euro. Le secteur est en développement constant, avec une croissance en progression de 17.53 % en 2005. Près de 13000 entreprises sont recensées sur ce secteur, dont 90 % d'indépendants ; ce qui représente 1500 points de vente estimés, sous divers termes : dépôt-vente, cash, brocante, solderies, etc.\*

\*Chiffres décembre 2005. L'Observation de la franchise.

L'Achat-vente a progressé de 13.8 % en 2006 et de 12.1 % en 2007, d'après le Hors série Franchise Magazine de décembre 2007. (+18 % Titi International en 2008).

## Evolution des réseaux de vente d'occasion

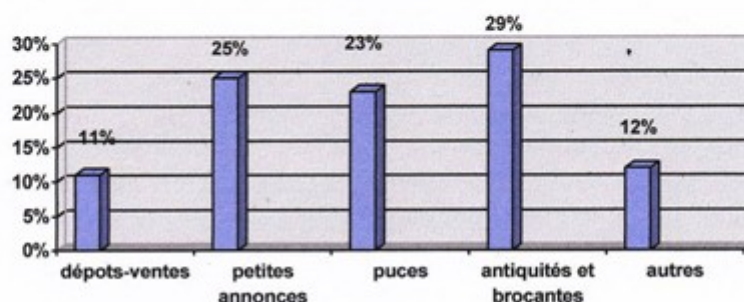
### Evolution annuelle du CA des réseaux de vente de biens d'occasion et estimations



(source : Xerfi 2009)

### Le marché de l'occasion en France, sur un CA 6 milliards d'euros

Dépôts-ventes	11%
Petites annonces	25%
Puces	23%
Brocanteurs et antiquaires	29%
Autres moyens d'accès	12%



Source : Commerce magazine

## Interview du fondateur **titi**

Didier MULLER est le fondateur de **titi** INTERNATIONAL et gérant du magasin de Sarreguemines 57.

**DVIF titi** INTERNATIONAL en France c'est 20 magasins et 2 magasins en Allemagne..

Au fur et à mesure des années, son projet a pris de l'ampleur. Il est devenu leader incontesté dans sa région du Dépôt Vente.

L'activité de l'enseigne a évolué constamment et s'est adapté au marché du dépôt vente.

Monsieur Didier MULLER a donc naturellement commencer à se développer en diffusant son concept

**titi** INTERNATIONAL, a créé un groupement d'achat: le DVIF (Dépôt Vente Indépendant de France).



Didier MULLER a choisi comme partenaire pour la formation et le conseil la société **BP Conseil-Formation**.

### **BPC-ESC: Présentez-nous votre entreprise...**

**DM:** J'ai ouvert son premier dépôt vente à String Wendel (57) sur une surface de 1000 m<sup>2</sup> en 1995.

### **BPC-ESC: Etes-vous une franchise?**

**DM:** Justement, nous sommes un groupement de professionnels qui développons un concept original loin de celui du franchiseur et franchisé avec ses contraintes. Notre objectif est de laisser une grande liberté à chacun au sein du groupement. Notre réussite est le résultat d'échanges et d'expériences diverses dues à cette liberté d'adhérer ou pas aux nombreuses actions proposées.

### **BPC-ESC: Parlez-nous de la formation...**

La qualité de la formation est une des clés de la réussite.

**titi** a confié à BP Conseil de gérer son plan de formation et donc a créé sa propre école agréée, alternant théorie commerciale et pratique au sein d'un magasin pour les managers et vendeurs.

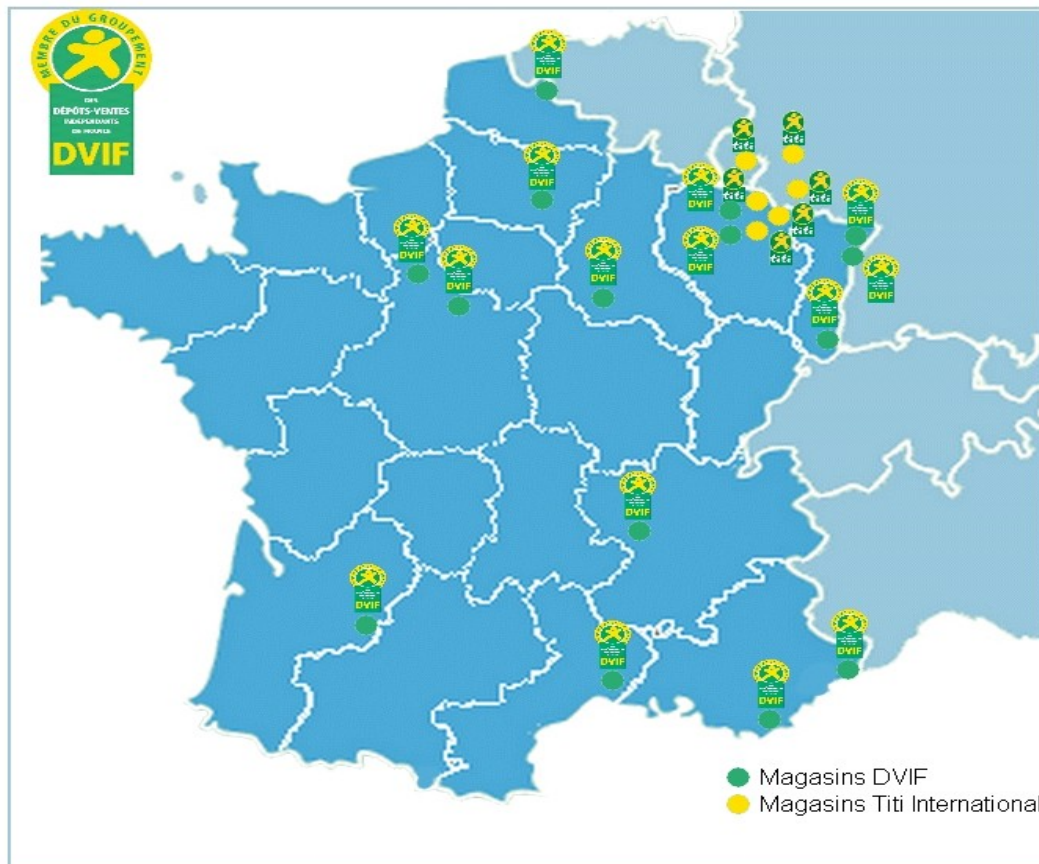
Un formateur dispense un enseignement adapté au cursus du candidat pendant un cycle de deux mois.

- aide à l'accueil : hébergement
- information sur les aides existantes à la formation

# UN concept pour la France



## Nos magasins près de chez vous





# Des magasins comme vous les aimez



Espace déco



Une animation: Un vernissage



Le choix



titi pour les enfants



## Nos services



# NOS SERVICES

- **ESTIMATION GRATUITE**
  - sur photo en magasin
  - à votre domicile sur rdv
  - par email sur [www.dvif.fr](http://www.dvif.fr)

- **LIVRAISON POSSIBLE**

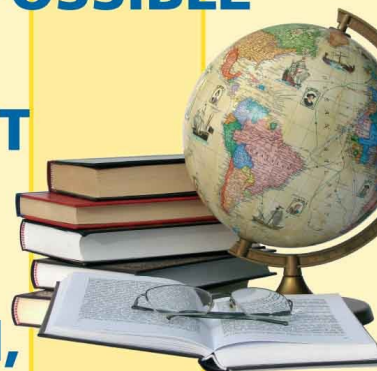
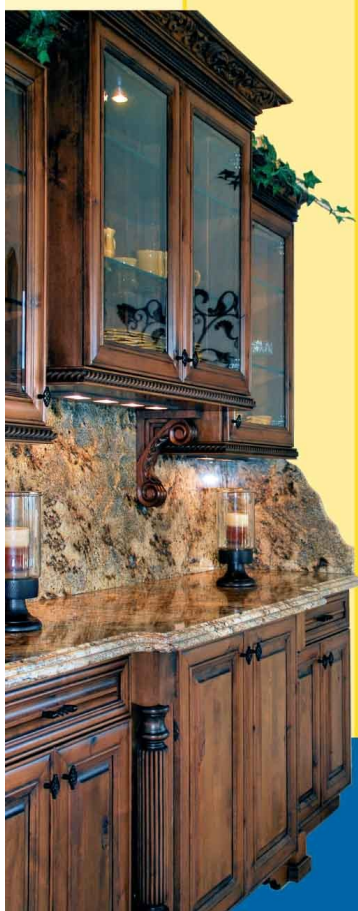
- **ENLEVEMENT A DOMICILE**

- **SUCCESSION, DEMENAGEMENT, MUTATION**

nous nous occupons de tout

Contact :

[www.dvif.fr](http://www.dvif.fr)





## **titi**, entreprise citoyenne L'écologie, le développement durable,

La commission Brundtland a défini en 1987 le développement durable comme « un type de développement qui permet de satisfaire les besoins des générations présentes sans compromettre ceux des générations futures à répondre aux leurs ».

L'impact des activités humaines sur l'environnement est de plus en plus manifeste. Le **WWF** fait d'ailleurs état, dans son bilan annuel "*Planète Vivante*" sur l'état global des écosystèmes naturels, d'une diminution de 30% des richesses naturelles de la terre entre 1970 et 1995, soit en l'espace d'une génération. Face à ce constat dramatique, un nombre croissant d'organisations prônent une "révolution verte" qui reposerait sur les principes de l'écologie industrielle.

**titi** récupère et recycle environ 10 000 mètres cubes de meubles par an et par magasin.

Pensez aux arbres et forêts qui non pas été dévastés pour produire vos meubles.

**titi** s'engage dans cette révolution verte.

Celle-ci est représentée par la couleur verte de notre logo entouré d'un cercle représentant la terre qui abrite en son centre l'être humain.

Par notre métier nous participons à la protection de l'environnement en assurant le recyclage de vos objets par leur récupération utile et intelligente!

N'encombrez pas les déchetteries, vos poubelles ...

Pensez recyclage, écologie, pensez **titi**.



À l'occasion de la remise des trophées du 22<sup>e</sup> concours  
« Meilleurs Partenaires de France »  
le 19 octobre 2009

Monsieur Jacques **DERMAGNE** *Président du Conseil Economique,  
Social et Environnemental*

A remis le trophée a Titi INTERNATIONAL dépôt vente, représenté  
par M. Didier Muller et M. **Egloff Philippe** pour le magasin de Metz.

Un grand  
**BRAVO**  
A tous



### Communiqué de presse national

L'Originalité et la force, de Titi international qui n'est pas une franchise est de mettre en avant ses partenaires car le succès de notre groupement réside dans chacun de ses membres, qui ont contribué à l'obtention de cette distinction.

Titi International fort de son savoir faire et de son centre de formation BPC-ESC recrute des candidats au tempérament d'entrepreneur que nous accompagnerons vers leur réussite.

**TITI International nuit gravement à la crise.**



## Un formidable transfert

**P**hilippe EGLOFF a accompli une double prouesse dans un laps de temps record. En moins de 15 jours, il a déménagé son fonds de commerce dans de nouveaux locaux avec plus de 25 000 articles sur 1300 m<sup>2</sup> et 8 600 déposants.

Aujourd'hui et compte tenu du travail réalisé, il considère lui-même qu'il s'agit d'un véritable miracle. Voici le cursus de ce collaborateur efficace.

Issu de l'école Supérieure de Commerce de Saint-Avold, Philippe a commencé sa carrière dans le cadre d'un BTS en alternance dans l'enseigne **titi** international. A l'issue de ses études, il a racheté le fonds de commerce du dépôt-vente de Metz avec un associé dont il a dû se séparer rapidement. Ayant surmonté cette épreuve, il a réussi, malgré son jeune âge à suivre une progression constante dans l'évolution de son entreprise.

Aujourd'hui, il est père de 2 enfants. Sa compagne l'assiste dans le travail quotidien du magasin de Metz et dans le second magasin de Sarrebourg qu'il vient d'acquérir en association avec Pierre Thiery (29 ans), dirigeant du magasin **titi** de Stiring-Wendel. Tous deux ont le même cursus et formation au sein du réseau.

Il a également réussi, malgré la conjoncture économique, à augmenter de 18% sa marge commerciale brute pour 2008.



### **titi** international mise sur la jeunesse

Les responsables et futurs responsables de l'enseigne sont issus de l'Ecole Supérieure de Commerce de Saint-Avold qui forme ses étudiants au BTS par alternance.

La formule semble convenir puisque les responsables des magasins de Stiring, Sarreguemines, Metz et Sarrebourg ont fait leurs études dans cette même école.

D'autres étudiants actuellement en première année leur emboîtent le pas afin de continuer à servir cette grande lignée des magasins **titi**.

## Revue De Presse



*titi* Stiring Wendel

■ SOCIÉTÉ

*marché de l'occasion*

# Ils vendent leurs biens pour terminer le mois

*Tous les commerçants ne vivent pas de la même manière la période de crise actuelle. Certains voient même leur activité augmenter, ou tout du moins se conforter. Parmi eux, les gérants de magasins où les particuliers peuvent revendre leurs biens.*





**Jeu vidéo**

**titi INTERNATIONAL**  
**DÉPÔT - VENTE**  
 NOUS RECHERCHONS  
 NOUS ACHETONS



**MEZ DEUX FONTAINES**  
 4 rue Gaston RAMON  
**03 87 30 67 20**

**AMEUBLEMENT**

**Antiquités-meu-bles**  
 Buffet 2 corps noyer Style Louis Philippe 2 portes vitrés + 2 p + 2 tiroirs 650€ tel. 03 87 30 67 20  
 Bonnetière 1 miroir 1 soit noyer 350€ tel. 03 87 30 67 20  
 Armoire Régionale maître gris (disponibilité) à partir de 299€ tel. 03 87 30 67 20

**Antiquités du XX siècle**

Meuble dentelle TGM métal + opaline (année 50-60) 990€ tel. 03 87 30 67 20  
 Lot chaises Hermann-Müller coque rétro vernis laque 1.200€ (année 60/70) tel. 03 87 30 67 20  
 Lampe Industrielle accordon 350€ tel. 03 87 30 67 20

**NOUVEAU RAYON DESIGN**

KASER 145 bon état (année 50) 135€ tel. 03 87 30 67 20  
 Paire de tabouret de bar JENG MASSONET (année 70/80) 230€ tel. 03 87 30 67 20  
 Porte manteau diatomé avec 95€ (année 80) tel. 03 87 30 67 20  
 Fauteuil wolk bahin la paire 300€ (année 70/80) tel. 03 87 30 67 20  
 Tabouret TAM TAM couleur à partir de 10€ (année 60/70) tel. 03 87 30 67 20

**Antiquités-bijoux**

Vestiaire ancien métal 4 portes 150€ tel. 03 87 30 67 20  
 Service de table COENRA ancien 48 pièces 99€ tel. 03 87 30 67 20  
 Poupée ancienne balais, porcelaine plaquée à partir de 10€ tel. 03 87 30 67 20  
 Paire de vase en bronze la porcelaine 422 125€ tel. 03 87 30 67 20

**Salle à manger**

**titi INTERNATIONAL**  
**DÉPÔT - VENTE**  
 NOUS RECHERCHONS

**Salle à manger moderne ou rustique complète**  
**ESTIMATION GRATUITE**  
**A DOMICILE**  
 (enlevement possible)  
**MEZ DEUX FONTAINES**  
 4 rue Gaston RAMON  
**03 87 30 67 20**

**Bijoux**

Cadre métallique en noyer 350€ tel. 03 87 30 67 205 us. mascare

**DÉPÔT - VENTE**

**NOUS RECHERCHONS**  
 • Meuble TV  
 • Meuble à chaussures  
 • Meubles

**ACHAT CASH**

**MEZ DEUX FONTAINES**  
 4 rue Gaston RAMON  
**03 87 30 67 20**

**ELECTROMENAGER**

Montre horloge ancienne dorée + socle bois 450€ tel. 03 87 30 67 20  
 Tapissérie ancienne 350€ tel. 03 87 30 67 20  
 Armoire jouet poupées anciennes, voitures miniatures, ancienne DINKY TOP tel. 03 87 30 67 20  
 Vase LEGRIS émail 14 210€ tel. 03 87 30 67 20

**titi INTERNATIONAL**  
**DÉPÔT - VENTE**  
 NOUS RECHERCHONS

• Ordinateurs complets récents  
 • Ecrans plats  
 • PC portables  
 • Accessoires informatique divers

**ACHAT CASH**

ou **DEPOT VENTE**  
 • TV LCD plasma  
 • Chaîne hifi, home cinéma  
 • Lecteur DVD, magnétoscopes  
 • Jeux de lumières  
 • Lecteur MP3/MP4/IPOD

**MEZ DEUX FONTAINES**

4 rue Gaston RAMON  
**03 87 30 67 20**

Gazelles 1960 6050 \$ ou net gaz de 118 135€ tel. 03 87 30 67 20  
 Cuisine vitro céramique électrique NOST1 145€ tel. 03 87 30 67 20  
 Lave vaisselle SM55 à partir de 179€ tel. 03 87 30 67 20

**AMEUBLEMENT**

**Salon-living**  
 Living rustique 1m50 130€ 2 places tel. 03 87 30 67 20  
 Buffet cuisine 2 corps style rustique 199€ tel. 03 87 30 67 20  
 Meuble secrétaire style méridien 450€ tel. 03 87 30 67 20  
 Living d'angle style rustique 5m tel. 03 87 30 67 20  
 Canapé cuir couleur cognac 2p 390€ tel. 03 87 30 67 20  
 Canapé 3+2 places tissu simili

Cuir 275€ tel. 03 87 30 67 20  
 Banquette style anglais 190€ tel. 03 87 30 67 20  
 Ensemble canapé 3+2 convertible tissu velour 250€ tel. 03 87 30 67 20

**titi INTERNATIONAL**  
**DÉPÔT - VENTE**  
 NOUS RECHERCHONS

• Chambres à coucher et Armoire moderne et rustique  
**ESTIMATION GRATUITE A DOMICILE**  
 (enlevement possible)  
**MEZ DEUX FONTAINES**  
 4 rue Gaston RAMON  
**03 87 30 67 20**

Meuble tv living 7 portes, 3 tiroirs moderne 350€ tel. 03 87 30 67 20  
 Bureau secrétaire rouleur en pin 65€ tel. 03 87 30 67 20

**Chambre à coucher**

Lit mezzanine enfant, bim saison blanc 125€ tel. 03 87 30 67 20  
 Chambre à coucher style méridien tel. 03 87 30 67 20  
 Lit superposé pin-sommier au lieu de 284€ 255€ soit 35€ avec matelas au lieu de 420€ tel. 03 87 30 67 20

**titi INTERNATIONAL**  
**DÉPÔT - VENTE**  
 • Déneigement, Succession  
 Vous changez votre intérieur ?  
 Achat d'objets d'art, tableaux, bijoux, livres, etc.  
**MEZ DEUX FONTAINES**  
 4 rue Gaston RAMON  
**03 87 30 67 20**

**Une enseigne internationale spécialisée dans le marché de l'occasion**

**titi**  
 "le dépôt-vente du futur..."

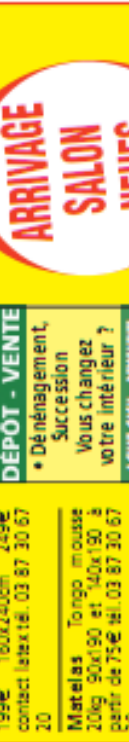
**C'est la crise... Achetez malin !**  
 Vous déposez  
 Nous vendons  
 Vous encassez

**Meilleure Franchise de France 2009**  
**Des spécialistes à votre écoute**  
**ESPACE MEUBLES NEUFS à prix dépôt**

**Cuisine**  
 Cuisine 7 éléments blancs à partir de 590€ tel. 03 87 30 67 20  
**Salon**  
 Cuisine Arvette couleur gris 5 éléments 495€ tel. 03 87 30 67 20  
 Canapé d'angle Ferrari 2+2 local couleur chocolat ou noir à partir de 405€ tel. 03 87 30 67 20  
 Vitrine du collectionneur "Collecty ou Acquario" 39.90€ tel. 03 87 30 67 20

**Chambre**  
 Matelas Aless 140x190cm 199€ 160x240cm 249€ contact latex tel. 03 87 30 67 20  
 Matelas Tonop mousse 20kg 90x190 et 140x190 à partir de 75€ tel. 03 87 30 67 20  
 Matelas sur mesure c'est POSSIBLE tel. 03 87 30 67 20

**ARRIVAGE SALON NEUFS**



Canapé design bois massif et panneaux agglomérés assise ressort zig-zag mousse polyuréthane 30kg pieds métalliques 890€ tel. 03 87 30 67 20

**ESTIMATION GRATUITE A domicile ou par mail**  
 (voir conditions en magasin)

**OUVERT TOUS LES DIMANCHES de 14h à 18h30**

**NOUVEAU A METZ**  
 4 rue Gaston Ramon - ZII Fontaines (anciennement Jeux et Jouets de l'Est)  
**57050 METZ Tél. 03 87 30 67 20**  
 (à côté du supermarché Ibrahim)

**EGALEMENT PRÉSENT EN MOSELLE-EST : SARREBOURG-SARREGUEMINES-STIRING WENDEL**

## Nos conditions clients



**MEMBRE DU GROUPEMENT DES DÉPÔTS-VENTES INDÉPENDANTS DE FRANCE DVIF**

- **POUR DEPOSER, RIEN DE PLUS FACILE**
  - ⇒ vous apportez vos articles
  - ⇒ on fixe ensemble le prix de vente par contrat
  - ⇒ une fois l'article vendu, on vous rembourse le prix moins notre commission
- **POUR ENCAISSER, C'EST ENCORE PLUS FACILE**
  - ⇒ vous passez directement en caisse, on vous rembourse
  - ⇒ vous téléphonez, on vous l'envoie

Contact : [www.dvif.fr](http://www.dvif.fr)

### **Le contrat du dépôt-vente**

- 1 Le dépôt est gratuit.
- 2 Vous apportez les articles à vendre.
- 3 Nous déterminons ensemble le meilleur prix de vente.
- 4 Une fois l'article vendu, vous encaissez le prix de vente, diminué du montant de notre commission.

5 Commission.

de 1 à 15 Euros	48%
de 15,01 Euros à 800 Euros	38%
au-delà de 801 Euros	28%

- 6 Dépôt minimum 1 mois.
- 7 Après 1 mois, vous avez le choix, à tout moment, de reprendre gratuitement vos articles. Dans le cas contraire, le prix de vente sera automatiquement baissé de 20% par mois.
- 8 Les paiements sont effectués 15 jours après la vente de l'article sur présentation d'une pièce d'identité officielle et en vigueur.
- 9 Les paiements seront effectués en espèces jusqu'à 50 Euros, au-delà par chèque.



## POURQUOI UNE LICENCE DE MARQUE ?

Il est possible d'exercer la vente de biens d'occasion de façon indépendante mais il est établi que 80 % des entreprises ne passe pas la barre dès 5 ans d'activité.

Il existe en France environ 15000 ENTREPRISES type brocante, dépôt-vente sur le marché de l'occasion. Seul un petit pourcentage de ces entreprises se sont ralliées à des grands groupes et font des chiffres d'affaires nettement supérieurs.

Une licence de marque Titi est la solution la plus adaptée pour à la fois garder sa totale indépendance de la gestion de son entreprise, de la répartition des bénéfices, de l'investissement et de l'évolution à donner en fonction de ses propres besoins (âge, situation familiale, développement sur des axes parallèles...).

**Chez nous, la collaboration est plus importante que l'exploitation.**

Chez Titi, il n'y a pas de pourcentage sur le chiffre d'affaires à payer. Nous apportons la totalité du service et du savoir-faire, nous vous assistons mais nous ne voulons pas faire de vous des assistés.

Nous cherchons des partenaires, compétents, sérieux et capables de devenir les acteurs de leur propre développement.

### Aspect financier :

Il est important de comprendre les grandes différences pouvant apparaître selon les locaux et les régions d'implantation.

Nous pouvons dire qu'il faut compter en moyenne un investissement de 110 000 € pour une ouverture dans de très bonnes conditions sur une surface d'environ 1000 m<sup>2</sup>. Les résultats d'exploitation sont quant à eux très variables en fonction de la rémunération que vous souhaitez ainsi que le retour sur investissement des capitaux.

La très forte rentabilité obtenue découle du principe même du dépôt-vente sachant que votre entreprise qui fera un chiffre d'affaire annuel pouvant aller de 488 k€ à 700 k€ avec un investissement très faible et une gestion simplifiée.

Nous tenons à votre disposition les chiffres détaillés pour vous assister à la création et à l'ouverture de votre entreprise.

## DES PERSPECTIVES D'EVOLUTION ILLIMITEES

L'accès à Internet d'une façon professionnelle

Avec toutes les évolutions actuelles et futures (vente en ligne, publicité...)

- Des campagnes de publicités communes ;
- La création possible d'unités de fabrication dans les pays étrangers ;
- La possibilité de vendre des lots importants via la notoriété du groupe par l'intermédiaire de chaque magasin – (exemple : le rachat complet d'une grande surface d'électroménager, d'un marchand de consoles vidéos...) ;
- Le marché de l'occasion représente en France moins de 20 % sur les biens d'équipement mobilier. Ce chiffre est nettement moindre dans d'autres pays et nous laisse pour les années à venir une grande marge de manœuvre.

Actuellement on peut dire que l'automobile a exploité au maximum le marché de l'occasion mais pour les biens d'équipement mobilier les biens d'équipement professionnels et pour beaucoup de « petits marchés parallèles » (exemple : les jeux vidéos), il reste tout à prévoir et à organiser.

**PRET POUR LE PLUS BEAU  
METIER DU MONDE !!!  
REJOINGNEZ NOUS, ON  
CONSTRUIRA VOTRE  
AVENIR ENSEMBLE!**



## **Contact :**

**Titi International  
Didier Muller  
18 rue de Rodange  
F 2430 Luxembourg**

**Tél : 03.87.94.38.70  
Fax : 03.87.00.62.39**

**Courriel : [titi-international@wanadoo.fr](mailto:titi-international@wanadoo.fr)**

**BP Conseil  
Formation  
2 rue de Savoie  
57800 Merlebach**

**Tél : 03.87.94.54.98  
Fax : 03.87.00.62.39**

**Courriel : [bpc-bp@orange.fr](mailto:bpc-bp@orange.fr)**